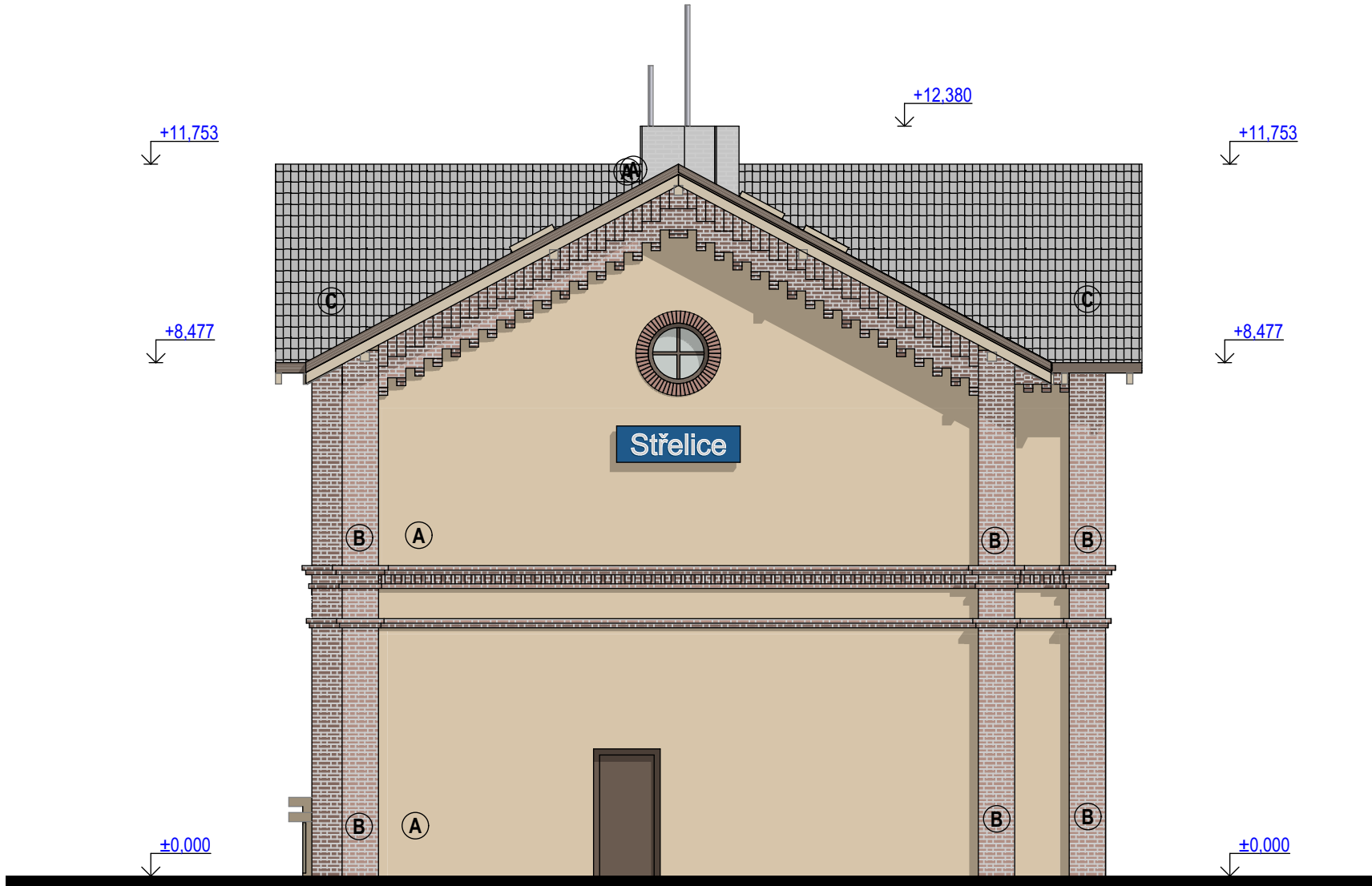



POHLED ZÁPADNÍ



POHLED VÝCHODNÍ

LEGENDA

- Ⓐ Vnější, minerální, pastovitá tenkovrstvá omítka, probarvená, barva pískově žlutá, tón dle AD
- Ⓑ Stávající ozdobné prvky z režného zdiva-očistění, vyspravení a transparentní imregnace.
- Ⓒ Krytina keramická v kosém provedení - antracitová, engoba , včetně doplňků prostupů pro sanitární odvětrání
- Dřevěné pohledové prvky - ochranná impregnace +2x tenkovrstvá lazura odstín pinie
- Klempířské prvky - odvodňovací systém z titanžinku tl. 0,6mm,

Zodpov.projektant	Vypracoval	Kreslil		
ing. Tuček	Gálová			
Investor	Správa železnic, státní organizace, Dlážděná 1003/7, 110 00 Praha			
Stavba	Střelice - PD oprava			Formát 3A4
Objekt	SO 01 Výpravní budova			Datum 02/2021
				Stupeň DPS
Obsah výkresu	Pohledy západní, východní - navržené			Zak. číslo 05/2020
				Měřítko 1:100
			Číslo výkresu 2.1.1.28	